

Vitalisierung des Trinkwassers



Durch Rhythmisieren wird das Leitungswasser vitalisiert. Der hohe Druck in den Leitungsrohren schädigt unser normales Trinkwasser in seiner molekularen Struktur. Es kommt zu einer Clusterbildung und zu einem Verlust der natürlichen Energie. Durch das kräftige Verwirbeln beim Rhythmisieren wird das „tote“ Wasser wieder in seinen von Natur aus lebendigen Energiezustand versetzt.

Glasflaschen von **fill-me**

Glas: Borosilikatglas
 Deckel: Kunststoff (Lebensmittelqualitätsstandard FDA, EU Lebensmittelkonform, Phthalate frei),
 Dichtung: Silikon (Lebensmittelqualitätsstandard FDA, EU Lebensmittelkonform, Phthalate frei), Bügel: Edelstahl

Die Flaschen sind bei **Kuboid** erhältlich und können mit der **RHYTHMIXX®** mitgeliefert werden. Sie sind als 0,5 Literflaschen und 1 Literflaschen erhältlich.

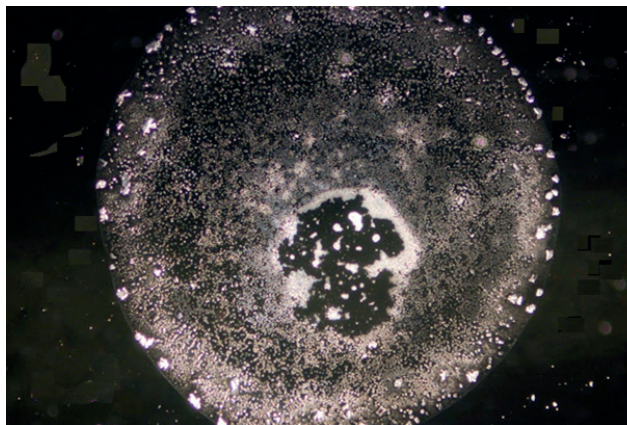


- **Standort:** Die **RHYTHMIXX®** braucht aufgrund ihrer schwingenden Bewegung einen stabilen Untergrund und eine gute Arbeitshöhe, damit eine gute Handhabung der Kurbel gewährleistet ist. Die **RHYTHMIXX®** sollte an einem Ort aufgestellt werden, welcher möglichst frei ist von elektromagnetischen Feldern und nicht von LED-Licht beleuchtet wird.
- **Füllgrad der Flasche oder des Behälters:** 3/4 bis 4/5 voll, denn durch das Rhythmisieren wird gleichzeitig Sauerstoff in das Wasser eingetragen, was den belebenden Trinkgenuss zusätzlich verstärkt.
- **Dauer der Behandlung:** Es hat sich herausgestellt, dass 72 Umdrehungen in der Minute eine ideale Geschwindigkeit darstellen. Sie können aber auch mit 36 Umdrehungen in 30 Sekunden oder 18 in 15 Sekunden rhythmisieren.
- **Tipp:** Flasche oder Behälter mit möglichst einem hohem Anteil an Glas oder Keramik verwenden. Kunststoff reduziert die Wasserqualität. Daher PET, Aluminium und ähnliche Materialien vermeiden. Wir empfehlen die Verwendung von Glasflaschen wie diejenige von **fill-me** (siehe nebenstehende Abbildung).

Das Rhythmisieren vitalisiert nicht nur das Trinkwasser. Wenn Sie rhythmisierendes Wasser in Ihrer Küche verwenden, werden auch alle Getränke und Speisen, die Sie zubereiten, energetisch „angehoben“.

Wir haben das Wasser mit verschiedenen qualitativen Untersuchungsmethoden prüfen lassen. Das Ergebnis einer dieser Methoden sind die Bilder von spagyrisch aufbereitetem Wasser und die daraus folgende Kristallanalyse durch das Wasserstudio-Bodensee von Dr. Wilhelm Höfer.
www.wasserstudio-bodensee.de

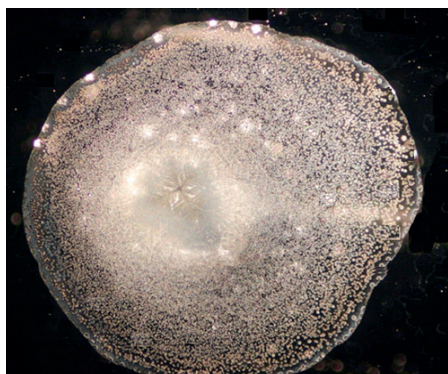
Bildnachweise von neutralen und rhythmisierten Trinkwasserproben



20-fache Vergrößerung der Neutralprobe.
Der Wassertropfen hat einen Durchmesser von 3 mm.

«Das Leitungswasser in Bamberg/Überlingen zeigt zwar eine gute Zentrierung, aber außer dem Zentrum sind alle Bereiche von unstrukturierten, diffusen Trübungen verschattet und zeigen keine eigene Struktur. Im Zentrum fehlt häufig eine Kristallbildung, was eine Schwäche der Wasserstruktur in Bezug auf das Stoffwechselsystem eines Verbrauchers zum Ausdruck bringt.»

Die Methode wird im Buch
«Phönix aus der Asche» von
Dr. Wilhelm Höfer in den einzelnen Schritten beschrieben.
Gerne können Sie von uns einen
Auszug über die Methodik der
Kristallanalyse von Lebensmitteln erhalten.



20-fache Vergrößerung nach Behandlung
mit der RHYTHMIXX, 36 Umdrehungen.



100-fache Vergrößerung der Bildmitte
des rhythmisierten Wassers.

«Besonders wertvoll sind Sechsstern-Formen. Auffallend sind die bis in die feinsten Formen sich verzweigenden Sternstrahlen.»
(Zitate aus den Untersuchungsergebnissen von Dr. Wilhelm Höfer)

Kuboid GmbH

Jurastrasse 50
CH 4053 Basel

info@kuboid.ch

www.rhythmixx.ch

Tel. +41 (0)61 361 20 10

Mehr Informationen über die **RHYTHMIXX®**
und die Wirkung des Rhythmisierens auf
die innere Struktur des Wassers erhalten
Sie auf unserer Website:
www.rhythmixx.ch